

MERCI À NOS PARTENAIRES

Collectivités partenaires



Partenaires financiers



Communication et logistique



Partenaires Vélo



Animations



Musique - Concert



Alimentation



Libre et gratuit

Organisé par



ANIMATIONS SUR TOUT LE PARCOURS

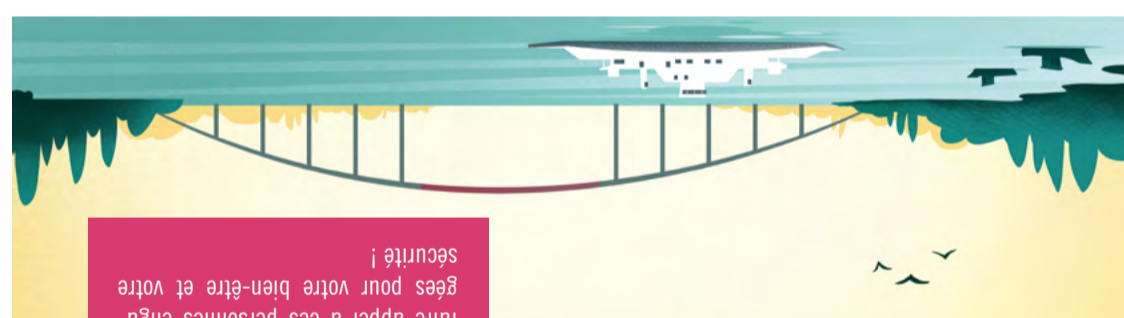
NANTES / REZÉ / BOUGUENAI / LA MONTAGNE / ST JEAN DE BOISEAU / LE PELLERIN / COUËRON / INDRE / ST HERBLAIN

+ d'infos : 0892 464 044 (service à 0,35€/min + prix appel)

www.faitesduvelo-nantes.fr



Ne pas jeter sur la voie publique.



EN CAS D'INCIDENT
Appeler la responsable sécurité au 06 27 200 655

EN CAS D'ACCIDENT
Composez le 112, le 18 ou le 15

Afin d'assurer votre sécurité et d'optimiser les conditions de votre balade, chaque participant doit impérativement :

- Faire porter un casque aux enfants de moins de 12 ans (autonome ou en siège, obligation légale depuis mars 2017). Les enfants sont sous la responsabilité des parents ou d'un adulte.
- Respecter les consignes de l'organisateur et de ses bénévoles.
- Respecter les piétons et rouler à droite sur l'ensemble du parcours. Attention ! Les piétons sont prioritaires : soyez vigilant-e-s et adoptez une allure modérée !
- Respecter le sens UNIQUE de circulation du parcours et le code de la route : l'association décline toute responsabilité en cas de non-respect des consignes et du code de la route.
- Utiliser un vélo en bon état et bien réglé, des points de réglages et contrôles sont présents sur le parcours, référez-vous au plan !

RECOMMANDATIONS DE SÉCURITÉ SUR LE PARCOURS

- 1 Appliquer les gestes barrières, selon mesures en vigueur au 22 mai.
 - Pensez à prévoir de l'argent en espèces car la plupart des partenaires ne sont pas équipés pour la carte bancaire.
 - Pensez à prévoir de quoi boire, manger et se protéger du soleil !
 - Infos de l'événement, règlement, assurance organisateur sur www.faitesduvelo-nantes.fr.
- Merci de respecter les plus lent-e-s et de faire attention aux enfants et aux piétons. sous la responsabilité de chacun-e : ce n'est pas une course.

Recommandations générales

En voiture : parkings relais à proximité et gratuits, signalés sur le plan. Privilegiez le covoiturage. Plans de déviations à télécharger.

En train : vélos acceptés dans certains trains et tram-trains. Ligne TER Nantes / Couëron. Arrêts signalés sur le plan. (n°vert : 0 800 11 40 23)

En tramway : lignes 1 à proximité du parcours sur Nantes. Cf www.tan.fr. Les vélos sont acceptés exceptionnellement toute la journée, à raison d'un vélo par accès.

À vélo : itinéraire fléché et accessible en tout point du parcours, sans départ ni arrivée. Cf plan. Traces GPS téléchargeables depuis les villes environnantes.

En tramway : lignes 1 à proximité du parcours sur Nantes. Cf www.tan.fr. Les vélos sont acceptés exceptionnellement toute la journée, à raison d'un vélo par accès.

COMMENT ACCÉDER ?
+ d'infos sur www.faitesduvelo-nantes.fr

ENSEMBLE, PRÉSERVONS NOTRE ENVIRONNEMENT !

Merci de respecter le tri sélectif des déchets. Objectif zéro plastique jetable. Le meilleur déchet, c'est celui qu'on ne produit pas. Pensez à amener votre gobelet réutilisable (et bien les laver entre chaque verre, merci!).

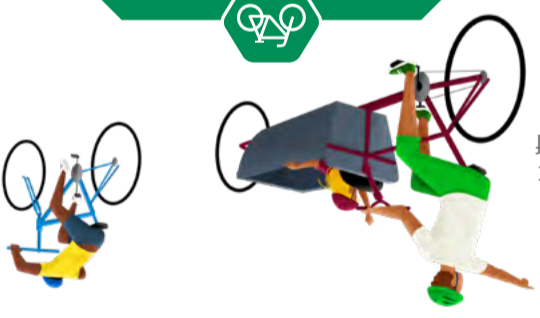
Les espaces naturels que vous traversez sont sensibles : pas de déchets, pas de cueillette, respect de la tranquillité du site, pas de circulation en dehors des zones balisées (respectez les zones interdites aux cyclistes, pour leur préservation, svp).

FAITES DU VÉLO ÉVÉNEMENT ÉCO-RESPONSABLE !
Démarche renforcée, avec l'engagement dans un processus de labellisation « événement éco-engagé », avec le REEVE.

+ d'infos : www.resseau-eco-evenement.net/label/

LOCATION DE VÉLOS
Nous vous recommandons d'utiliser votre propre vélo pour réaliser le parcours. Prévoir une pièce d'identité et un chèque de caution par vélo.

Bicloo
www.bicloo.nantesmetropole.fr (Cf carte de Nantes avec stations).



Au programme !

Faites du Vélo vous emmène en bord de Loire avale, sur un parcours animé et réservé aux vélos, à composer soi-même :

- La grande boucle de 45 km - 6h environ
- Une boucle de 31 km - 4h environ : Nantes / La Montagne / Indre / Saint-Herblain
- Une boucle de 16 km - 2h30 environ : La Montagne / Couëron / Indre

Franchissements par les bacs de Loire prévu entre Indret / Indre et Le Pellerin / Couëron. Les bacs de Loire sont réservés aux piétons et cyclistes de 10h à 18h.

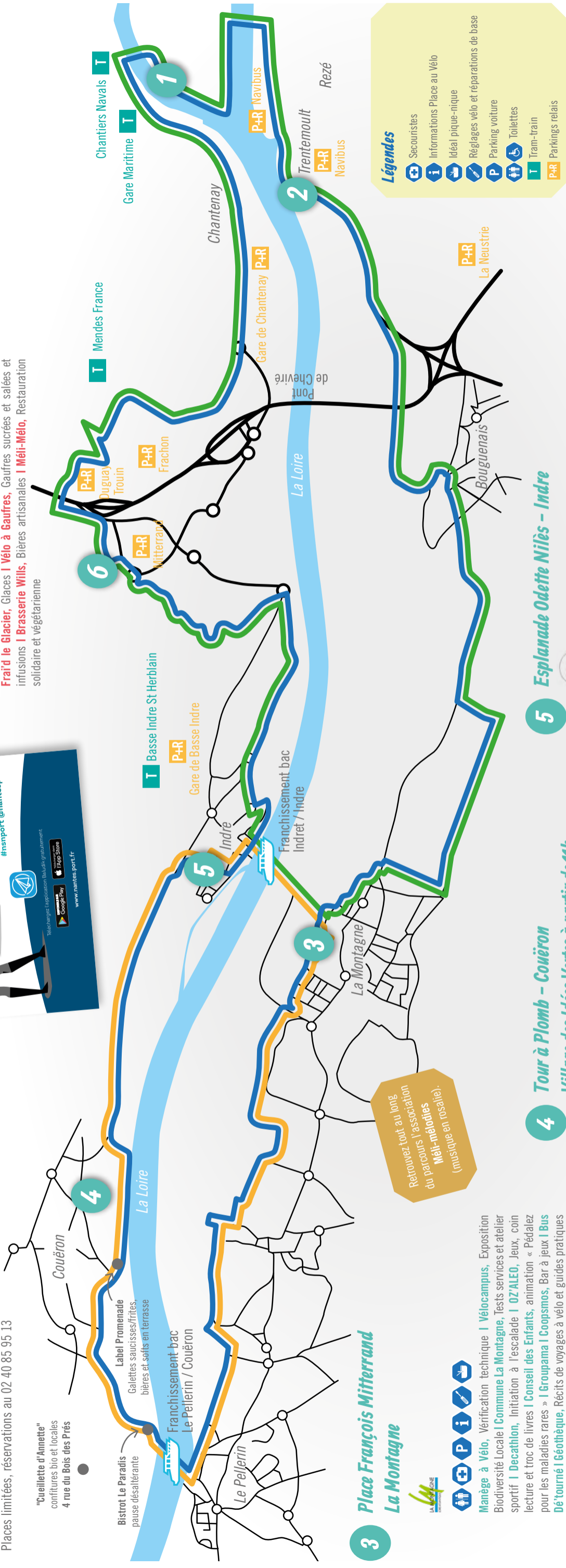
- **Boucle Découverte Marais Audiubon**

Boucle Vélo de 15 à 18 km dans les marais de Loire et autour du patrimoine de Saint-Étienne de Montluc. Départs : 10h et 14h - RDV : Office de Tourisme de St Etienne de Montluc
Places limitées, réservations au 02 40 85 95 13

"Cueillette d'Annette"
confitures bio et locales
4 rue du Bois des Prés

Bistrot Le Paradis
pause désaltérante
Galettes saucisses/frites,
bières et softs en terrasse

Franchissement-bac
Le Pellerin / Couëron



3 Place François Mitterrand La Montagne



Manège à Vélo, Vérification technique | **Vélocampus**, Exposition Biodiversité Locale | **Commune La Montagne**, Tests services et atelier sportif | **Decathlon**, Initiation à l'escalade | **OZALEO**, Jeux, coin lecture et troc de livres | **Conseil des Enfants**, animation « Pédalez pour les maladies rares » | **Groupama** | **Coopsmos**, Bar à jeux | **Bus Dé'tourné** | **Géothèque**, Récits de voyages à vélo et guides pratiques | **Ecopôle** vous propose de pédaler avec le vélo smoothie, de rencontrer les **Ambassadeurs Zéro Déchet** et la customisation de votre vélo avec **MACAPI**

animations ambulantes

Coopsmos Soundsystem, parade musicale à vélo sur la commune de La Montagne

se restaurer

Chez **Sophie**, Crêpes et galettes | **Bus Dé'tourné**, Tapas, tartines et desserts | **Buvette parents d'élèves**

Programmation surprise Rendez-vous de l'Erdre !
Suivez-nous sur les réseaux sociaux.

1

Parc des Chantiers - Nantes



Les boîtes à Vélo Nantaises, Pèse le cargo Boîtes à Vélo | **Team Elles**, Cyclisme féminin | **Groupama**, Photobooth | **Bicloo Mobile**, Tests vélos | **Métropole**, Informations sur les mobilités nantaises | **Les Boîtes Vertes**, Découvrir le lombricompostage | **Acteur ?**, Vérification Technique | **Union Départementale du Don du Sang**, Promotion du don du sang | **Daily Bike**, Présentation vêtements vélotaf | **CPAM**, Sensibilisation au recours contre tiers

concerts

Los Duendes (à partir de 13h, sets de 40 minutes), Musique Afro-Cubaine

se restaurer

Fraïd le Glacier, Glaces | **Vélo à Gaufres**, Gaufres sucrées et salées et infusions | **Brasserie Wils**, Bières artisanales | **Méli-Mélo**, Restauration solidaire et végétarienne

2

Place des Filets - Rezé



Maison du Développement Durable, Les vélos à Rezé | **Centre Nautique Sèvre et Loire** « Le Tour des Iles » : randonnée en voiles / avions

concerts

NEW'S Fanfare

se restaurer

Les Filles ont la Patate, Patates gamies et rondouillards

5

Esplanade Odette Niles - Indre



Bike Center, Vérification technique | **Conservatoire Industriel de l'Estuaire de la Loire (Ciel)**, Repar'Vélos : trucs et astuces | **Amicale Laïque de Basse-Indre** (atelier du Repair Café) | **Clisson Passion**, Informations | **Air Pays de la Loire**, Sensibilisation à la qualité de l'air | **Commune d'Indre**, Animation mur digital | **Groupama**, Récits de voyages vélo et guides pratiques | **Cyclocamping**, Voyage à vélo

concerts

Victoria & Goldring (11h30, 12h30, 14h, 15h30) Balades chantées et instrumentaux folk-celtique

se restaurer

Cam Tarte, Tartes sucrées et salées | **Le Glögg**, crêpes et galettes bio, sans gluten | **La Boîte à Meuh**, Yaourts glacés bio | **Compagnie des Indres**, Buvette associative

6

La Carrière - Saint-Herblain



Alternatiba, Sensibilisation dérèglement climatique | **I Compostri**, Sensibilisation au compostage | **Le Pétt R**, Fresque géante vélo (après-midi) | **Codep44**, Présentation club et parcours tout terrain | **Union Sportive de Saint-Herblain** - Présentations et découverte VTT pour les jeunes

se restaurer

Les Nantais, Guinguette streetfood